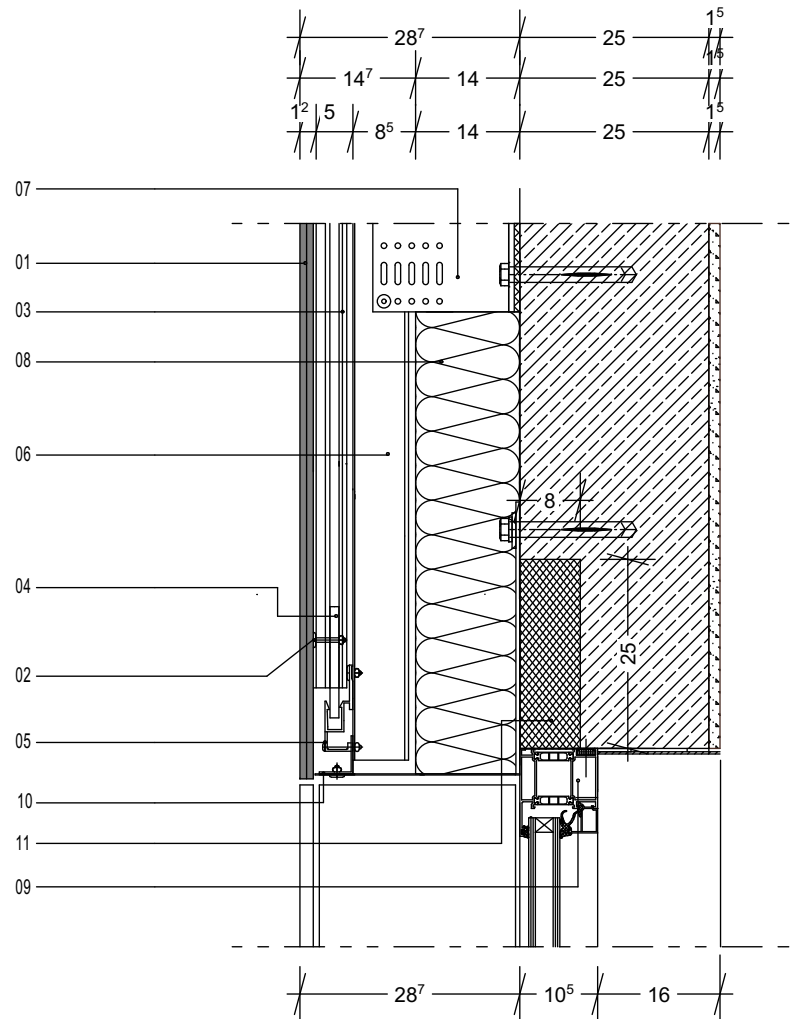


## VHF - FENSTERSTURZ



- 01 FASSADENTAFEL AUS FASERZEMENT, 12 mm
- 02 HINTERSCHNITTDÜBEL
- 03 PLATTENTRAGPROFIL, VERTIKAL
- 04 ANSCHLUSSLASCHE
- 05 LASCHENPROFIL, EINSEITIG, HORIZONTAL
- 06 TRAGPROFIL, VERTIKAL
- 07 WANDHALTER MIT THERMISCHEM TRENNELEMENT
- 08 DÄMMSTOFF, d = 140 mm
- 09 FENSTERSTURZ, INNEN
- 10 ALU-LÜFTUNGSPROFIL
- 11 DÄMMSTREIFEN, d = 80 mm

### ZEICHNUNG DETAIL FENSTERSTURZ OHNE RAFFSTORE

#### PROJEKT

SKBS S2 VP27  
Haus A+B - Fassade  
Salzdahlumer Straße 90  
38126 Braunschweig

#### BAUHERR

Städtisches Klinikum Braunschweig GmbH  
Freisestraße 9/ 10  
38118 Braunschweig

### DECKER ARCHITEKTEN &INGENIEURE

Gerstäckerstraße 28  
38102 Braunschweig  
fon 0531-78910  
fax 0531-77786  
info@decker-architekten.de  
www.decker-architekten.de

ALLE MASSE UND STATIK SIND EIGENVERANTWÖRTLICH AM BAU ZU PRÜFEN!

DATUM	MASZSTAB	PLAN-NR
12.12.2017	M1:10	VHF_DE/03b